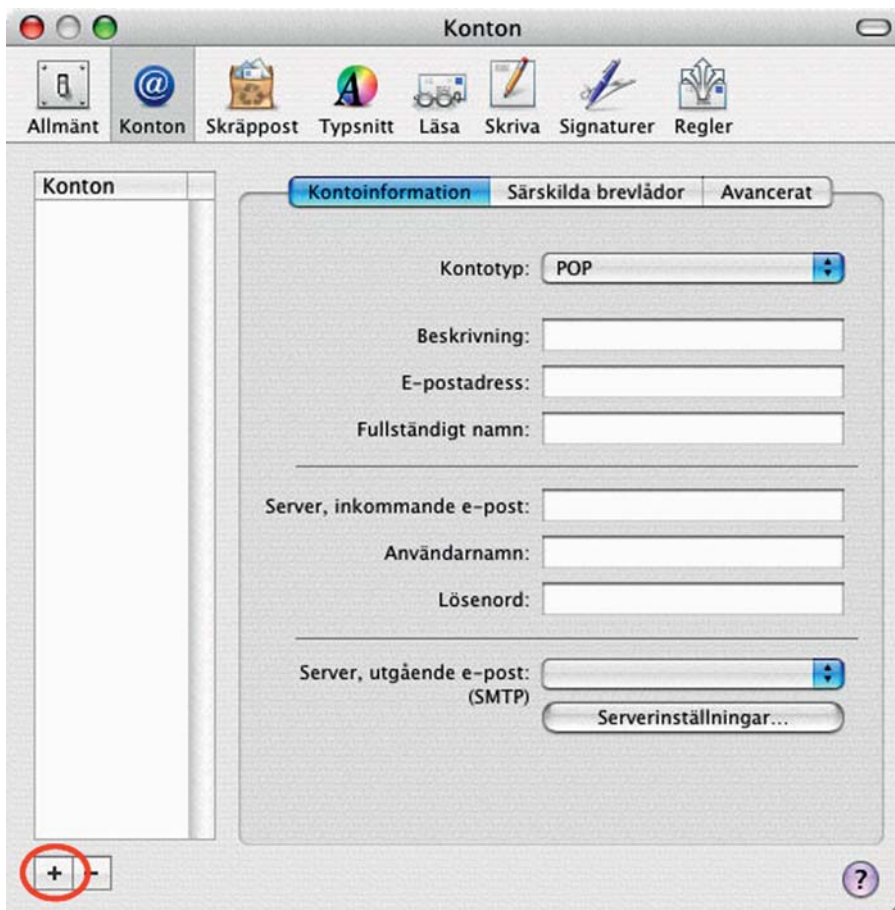


> Konfigurera ett e-postkonto i Mac Mail

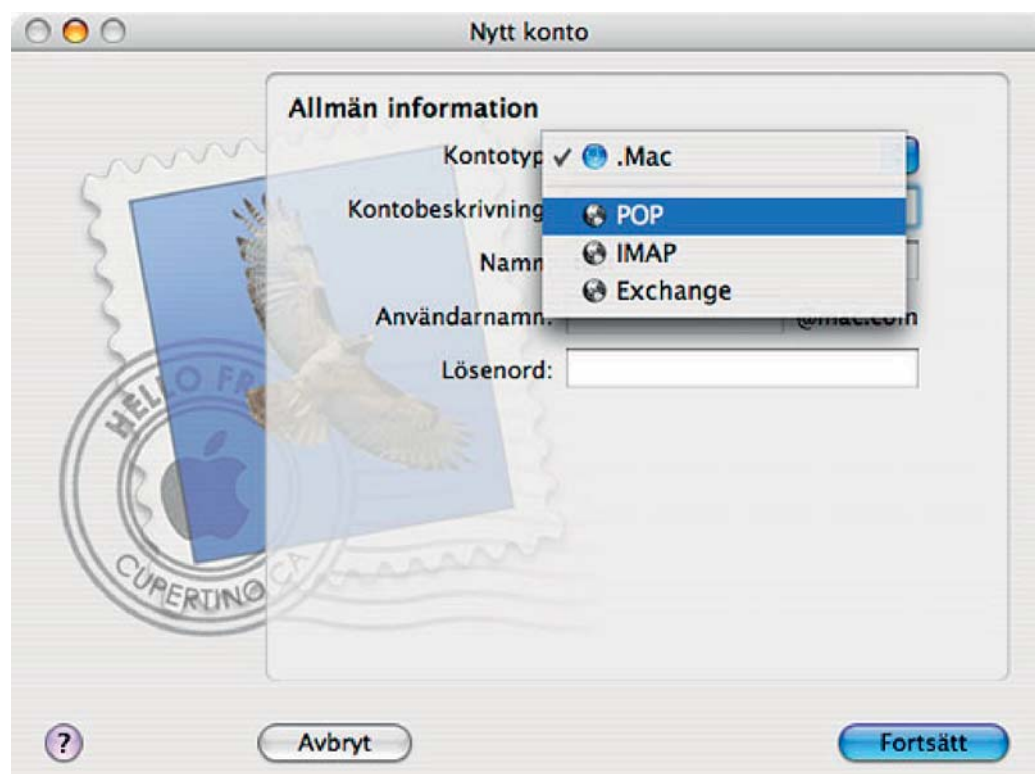
Starta mac Mail. Klicka på *mail* och välj *inställningar*.



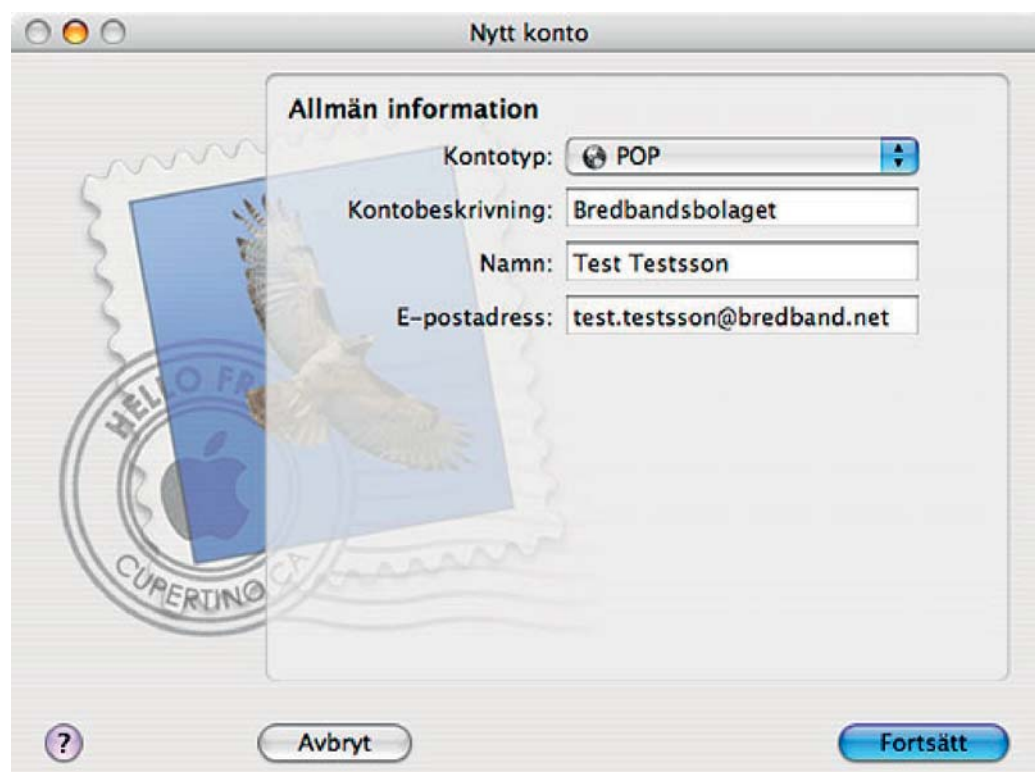
Klicka på plustecknet (+) i nedre vänstra hörnet för att starta guiden för nytt konto.



Guiden nytt konto startar. Välj kontotyp POP.



Ange ett valfritt kontonamn i fältet *kontobeskrivning*. I fältet *namn* anges det namn som skall visas då e-post skickas. Fyll i fältet *e-postadress* med den e-postadress som erhållits från Bredbandsbolaget.



Skriv in *server, inkommande e-post*.

Bredbandsbolagets server för inkommande e-post är: **pop.bredband.net**

Ange *användarnamn* och *lösenord* för kontot och klicka sedan på *fortsätt*.

Nytt konto

Server för inkommande e-post

Server, inkommande e-post:
Exempel: mail.exempel.se

Användarnamn:

Lösenord:

? Avbryt Tillbaka **Fortsätt**

I följande fönster behöver inga ändringar göras. Klicka på *fortsätt*.

Nytt konto

Säkerhet för inkommande e-post

Använd SSL (Secure Sockets Layer)

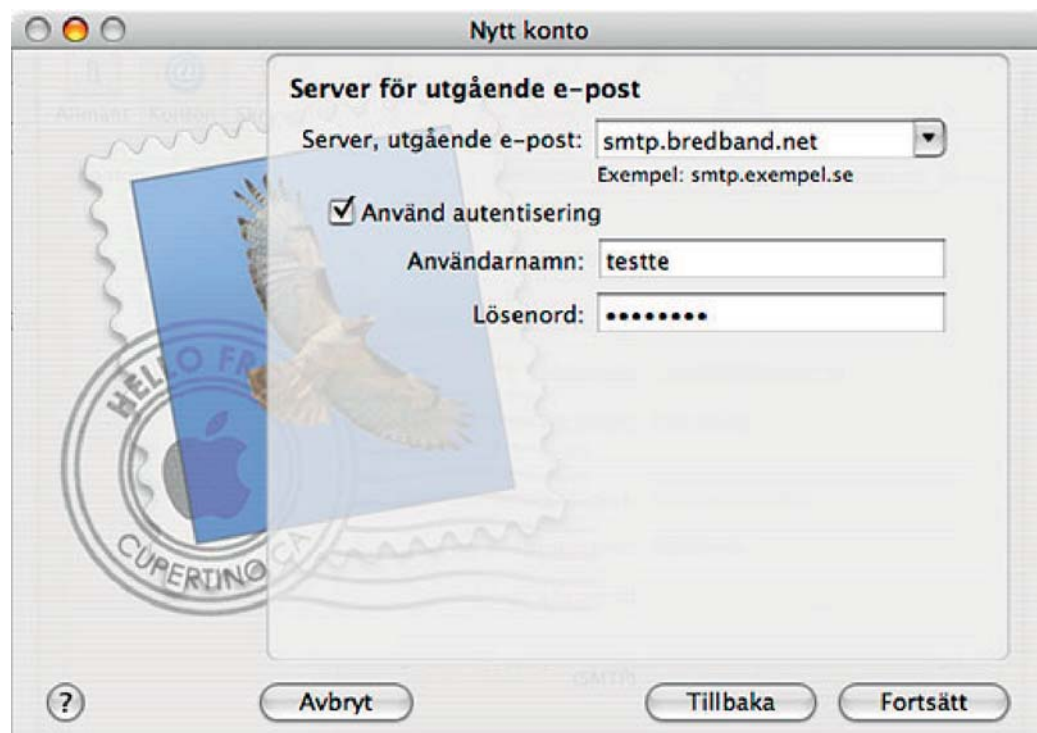
Autentisering:

? Avbryt Tillbaka **Fortsätt**

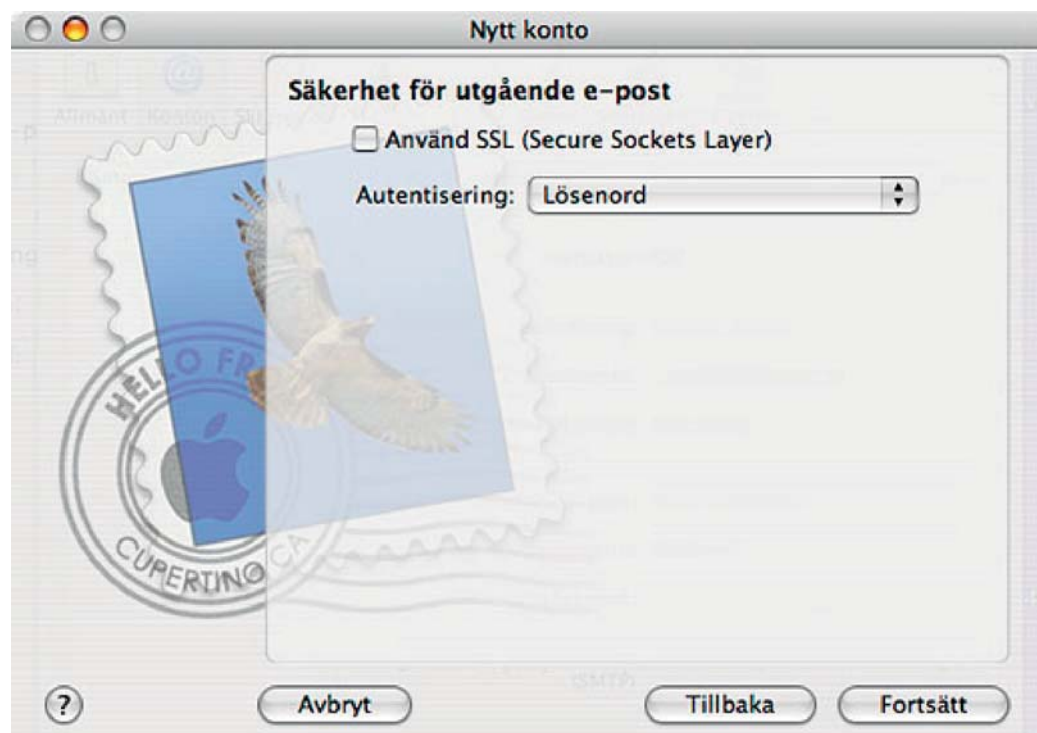
Skriv in server, utgående e-post.

Bredbandsbolagets server för utgående e-post är: **smtp.bredband.net**

Markera *använd autentisering* och ange *användarnamn* och *lösenord* (samma som angavs tidigare för inkommande e-postserver). Klicka på *fortsätt*.



I följande fönster behöver inga ändringar göras. Klicka på *fortsätt*.



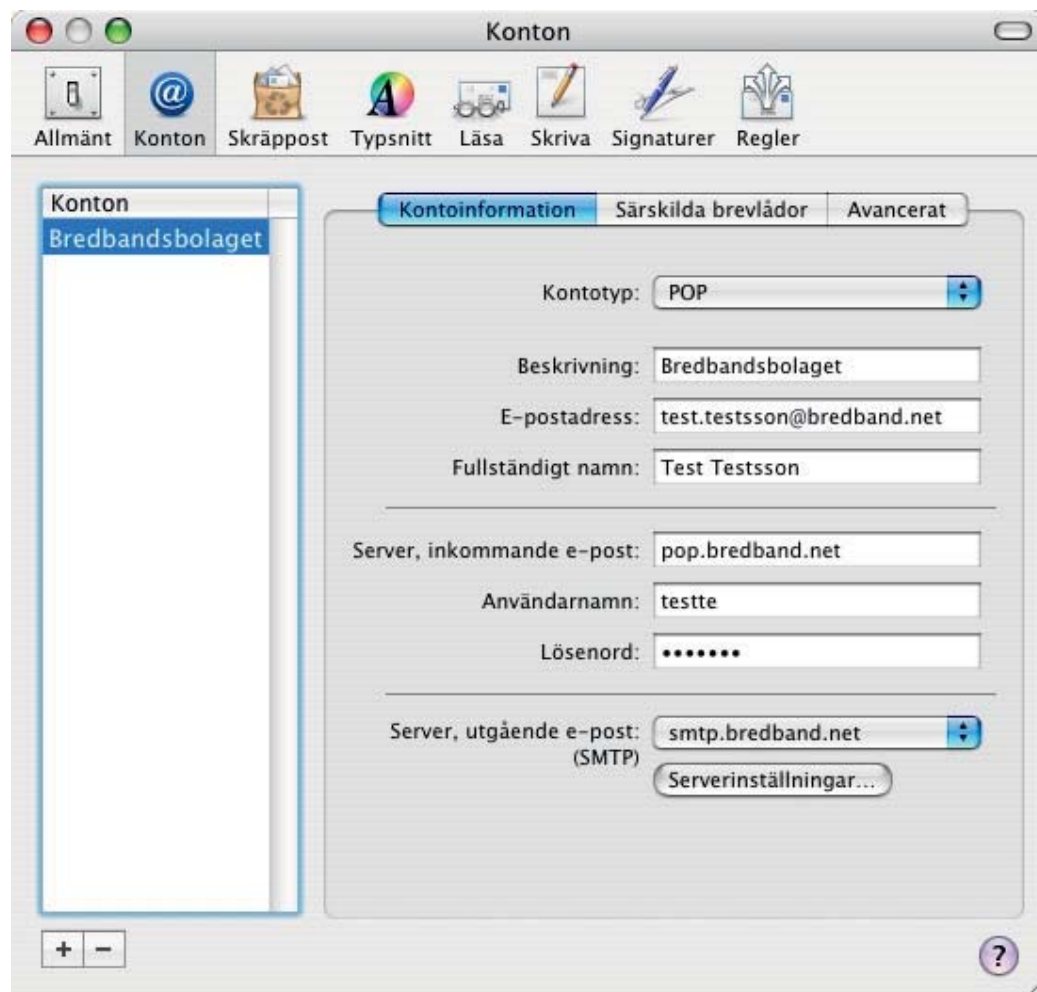
Kontosammanfattning visas, klicka på *fortsätt*.



Klicka på *klar*. Kontot är nu upplagt.



Fönstret nedan visas, stäng ner det på vanligt sätt genom att klicka längst upp till vänster på den röda cirkeln. **Färdigt!**



Om du efter denna guide fortfarande inte kan ställa in din e-post, är du välkommen att kontakta **Bredbandsexperten på 0770 - 777 666** - 19 kr/min + lokalsamtal, max 285 kr.

Läs mer på www.bredbandsexperten.se