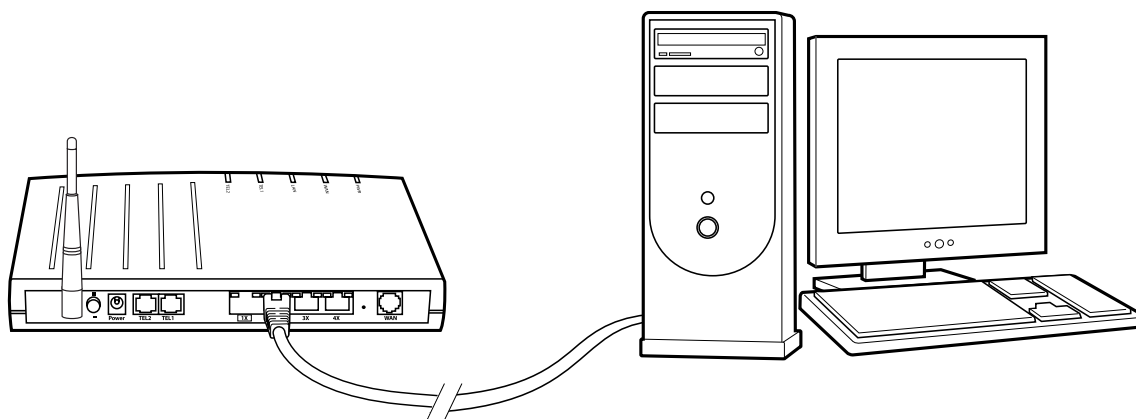


> snabbmanual för att höja säkerheten
i trådlöst nätverk (för Windows 2000).

Trådlösa nätverk kan konfigureras med olika nivå av säkerhet. Vi har valt att leverera utrustning till våra kunder med en inställning som ger ett bra grundskydd, WEP (Wired Equivalent Privacy). För de kunder som önskar högre säkerhet finns möjligheten att manuellt ställa modemets säkerhetsnivå till WPA-PSK (Wi-Fi Protected Access, Pre-Shared Keys). Följ stegen nedan.

DEL A: Anslut datorn med nätverkskabel

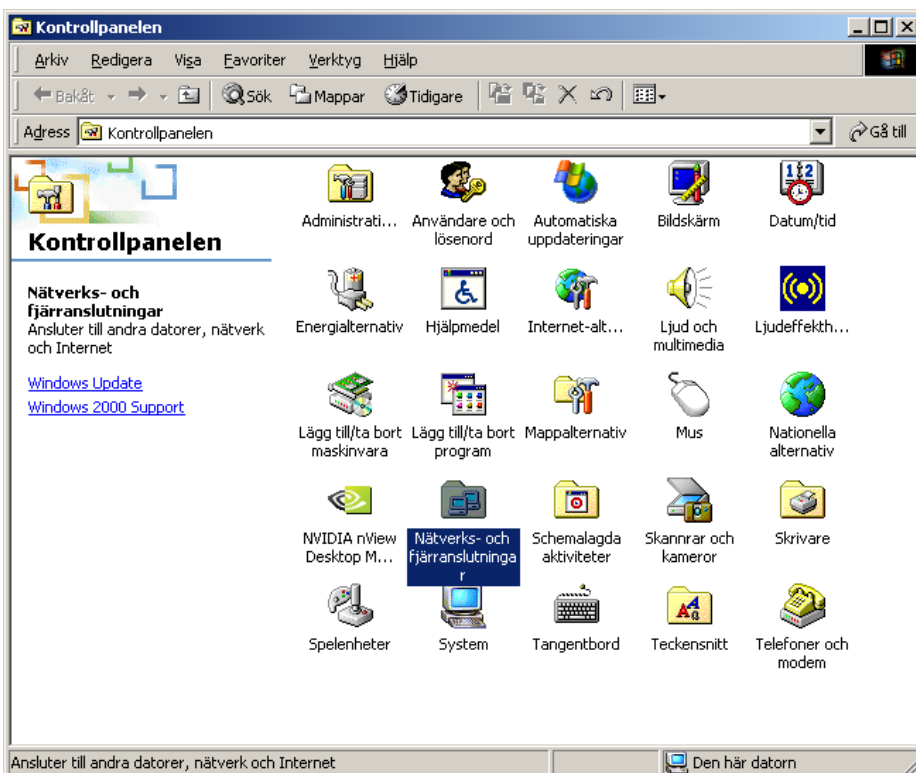
Steg 1. Koppla din dator med nätverkskabel till det trådlösa modemet
(uttaget märkt 2X på baksidan).



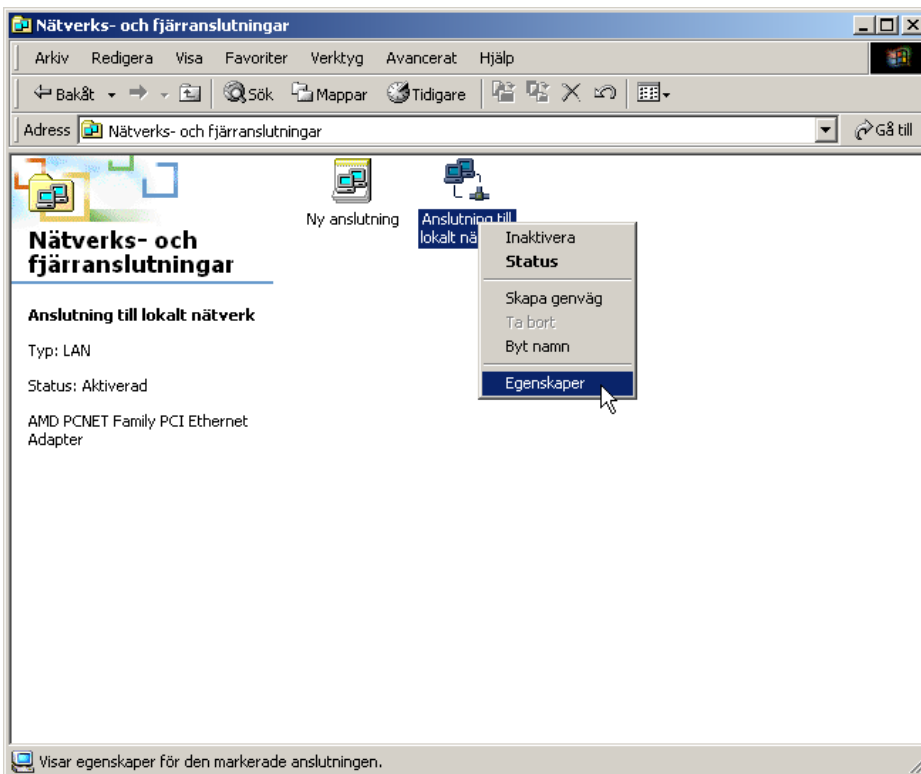
DEL B: Ställ in ditt nätverkskort med en tillfällig fast IP-adress.

Steg 2. Klicka på "Start"-knappen och välj "Inställningar" och därefter "Kontrollpanelen".

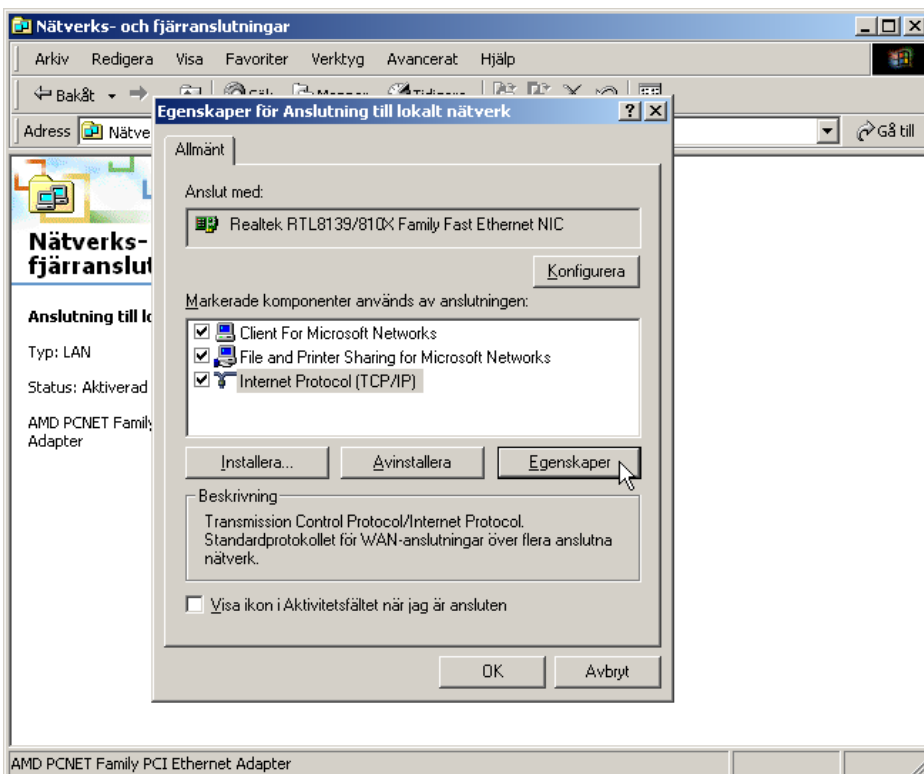
Steg 3. Dubbelklicka på "Nätverks- och fjärranslutningar".



Steg 4. Högerklicka på ikonen "Anslutning till lokalt nätverk" och välj "Egenskaper".

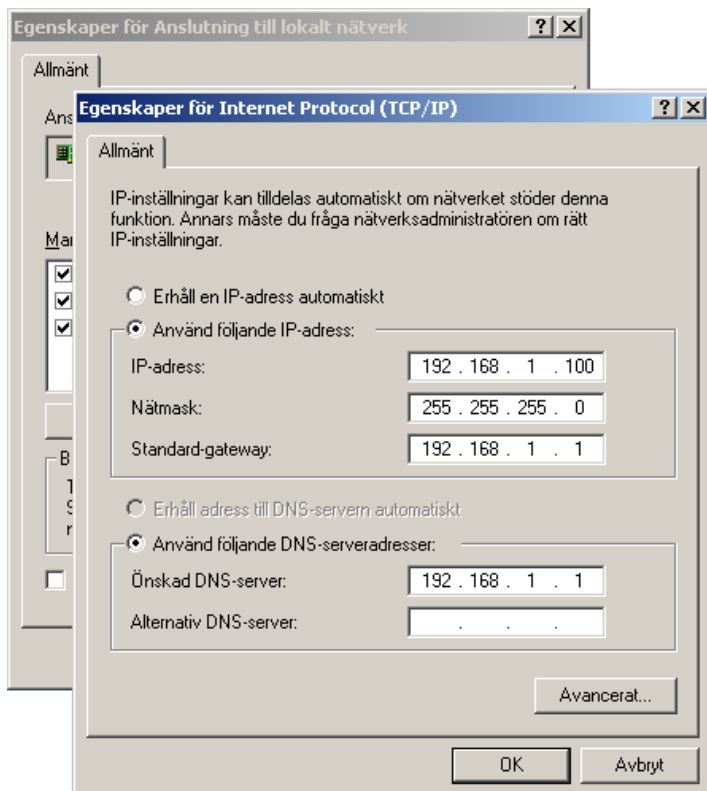


Steg 5. Markera "Internet Protocol (TCP/IP)" och klicka på "Egenskaper".



Steg 6. Klicka i "Använd följande IP-adress" och fyll i uppgifterna nedan.

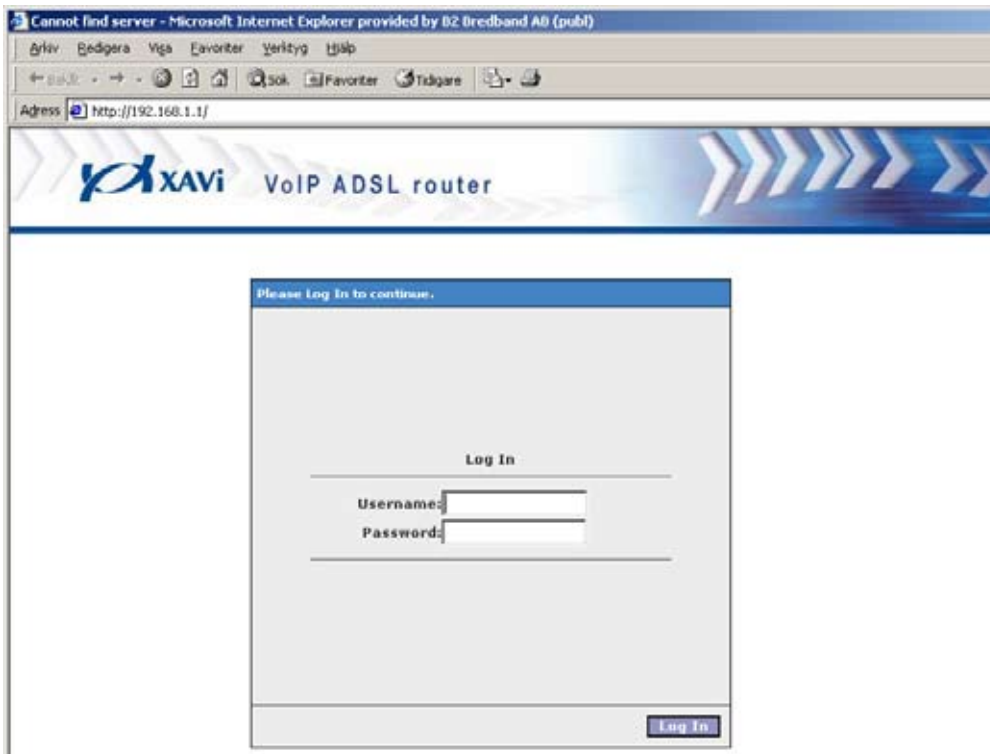
- IP-adress: 192.168.1.100
- Nätmask: 255.255.255.0
- Standard-gateway: 192.168.1.1
- Använd följande DNS-serveradresser:
- Önskad DNS-server: 192.168.1.1
- Alternativ DNS-server: denna ska lämnas tom



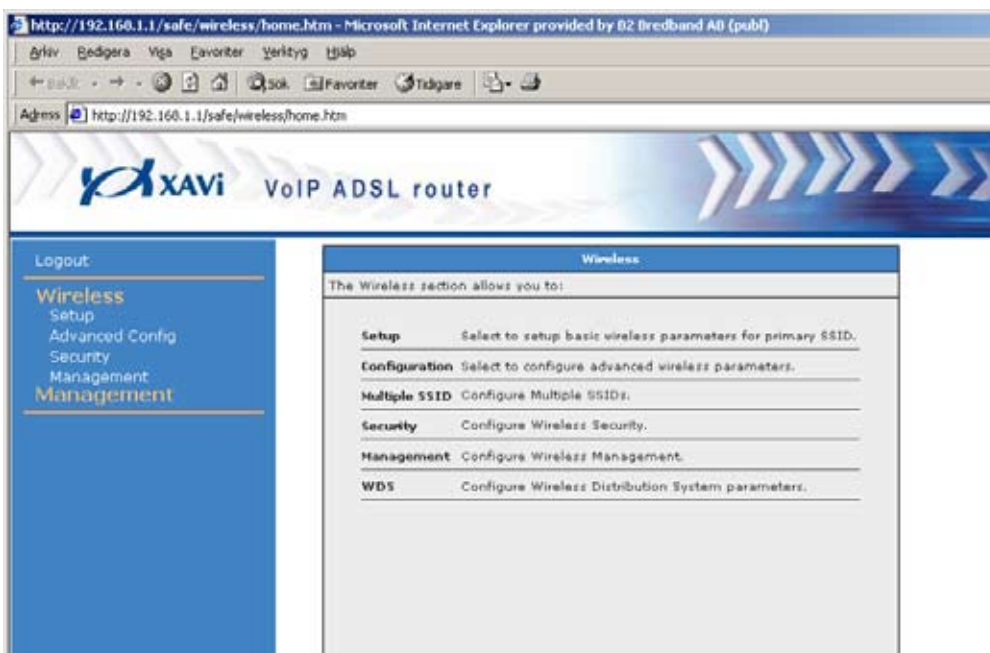
Steg 7. Klicka OK och OK igen i nästa fönster.

DEL C: Ändra säkerhetskfigurationen i modemmet

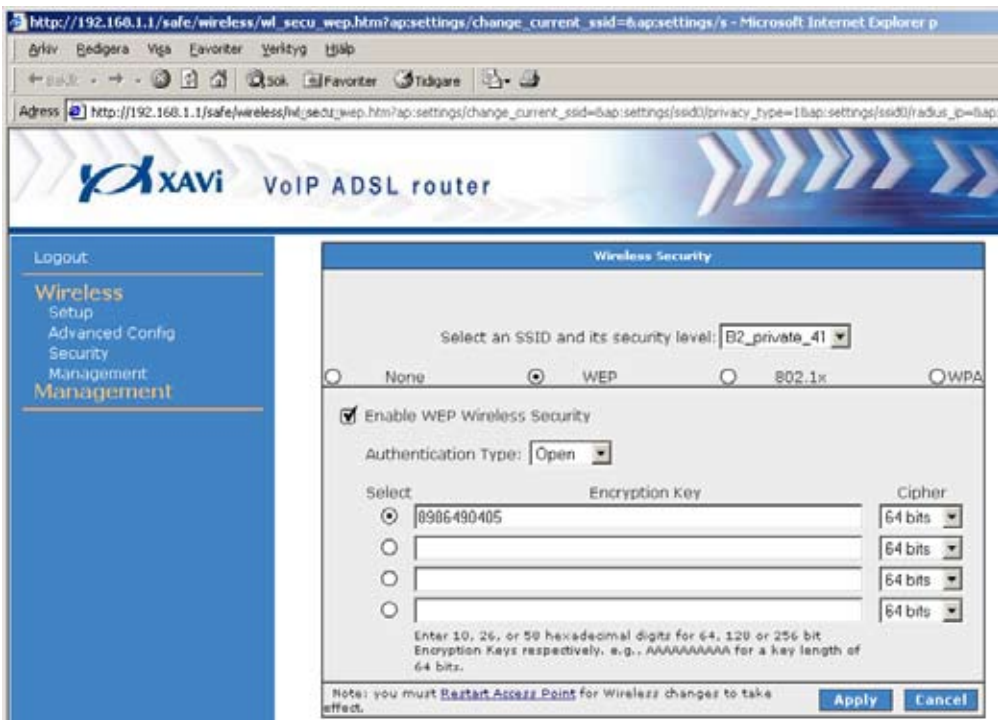
- Steg 8. Öppna Internet Explorer och ange följande adress i adressfältet: 192.168.1.1.
Ange inloggningsuppgifterna:
Username: user
Password: user
Klicka "Log in"



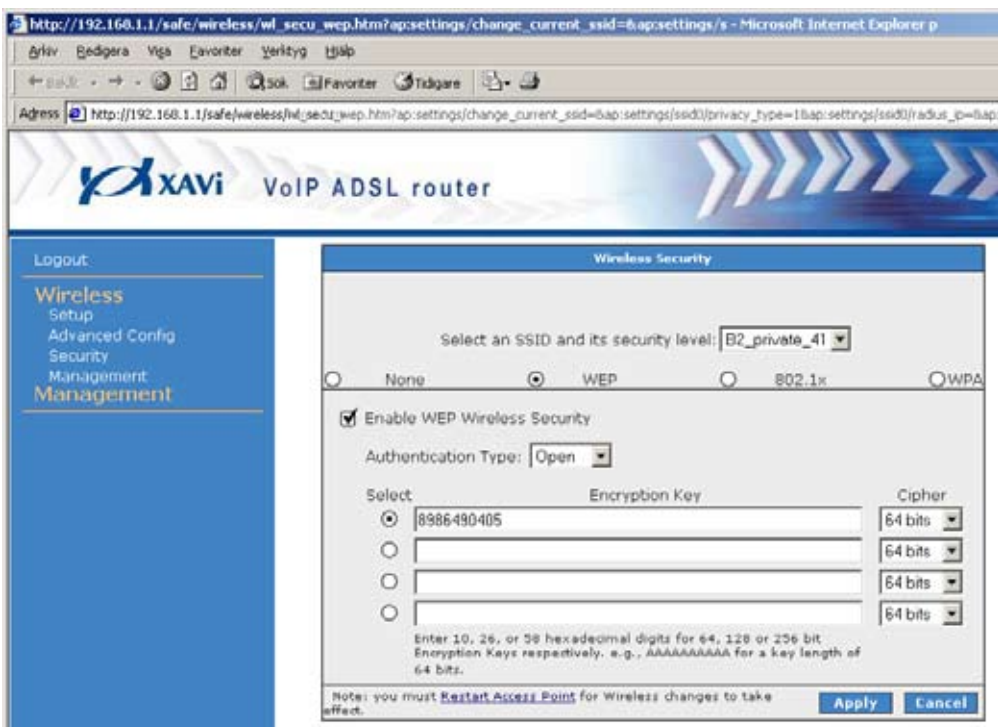
- Steg 9. Du har nu surfat in i modemmet och kan ställa in konfigurationen för säkerhetsnivån för krypteringen.



Steg 10. Klicka på länken "Wireless" och därefter "Security" i menyn till vänster.



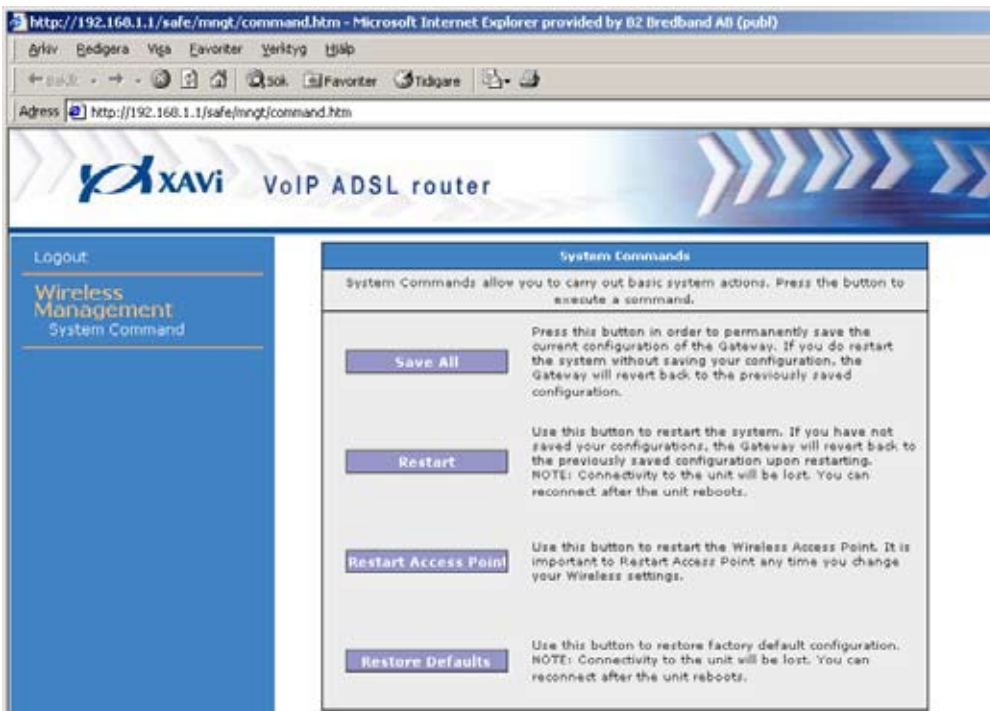
Steg 11. Klicka i WPA. Här ska du nu klicka i "Pre-Shared Key" och ange en nyckel vid "PSK String". Nyckeln ska vara 16 tecken långt och innehålla både bokstäver (helst stora och små blandat) och siffror.
OBS! Spara din nyckel eftersom du senare ska ange det för att kunna använda din anslutning. Klicka på "Apply".



Steg 12. Klicka på länken "Management" och därefter "System Command" i menyn till vänster.



Steg 13. Klicka på "Save All" och därefter "Restart Access Point".



DEL D: Återställ din dators nätverksinställningar

Steg 14. Upprepa DEL B med en förändring. I steg 6 ska du klicka i "Erhåll en IP-adress automatiskt" och "Erhåll adress till DNS-server automatiskt." Om du har tjänsten fast IP, lägger du istället in de IP-uppgifter du tidigare fått från Bredbandsbolaget. Klicka OK och OK igen för att spara inställningarna.

DEL E: Aktivera din trådlösa anslutning

Steg 15. Se till att du är i fönstret "Nätverks- och fjärranslutningar". Välj att visa de tillgängliga anslutningarna som det trådlösa nätverkskortet känner av.

Steg 16. Anslut till ditt modems trådlösa nätverk. Det heter, B2_private_XX, där XX är din uppkopplings unika namn.

Steg 17. När du blir tillfrågad, ange den 16 tecken långa nyckeln, som du själv angav i steg 11.

Steg 18. Du är nu trådlöst ansluten med en WPA-PSK-kryptering.

BILAGA: Hur du återgår till den tidigare WEP-inställningen

För att återgå till den tidigare inställningen kopplar du dig mot ditt trådlösa modem på samma sätt som steg 1-9 ovan. Logga in på modem enligt steg 8, men välj "Management" längst ned till vänster. Klicka sedan på "Restore Defaults" nere till höger. Tryck "OK" och modem kommer sedan att starta om. När modem startar om kommer det att ha ursprunglig konfiguration och du kan komma igång igen med hjälp av din installations-CD.

