

## Så här använder du TPTEST

Den här guiden beskriver hur du gör en mätning med TPTEST.

1. Öppna TPTEST.

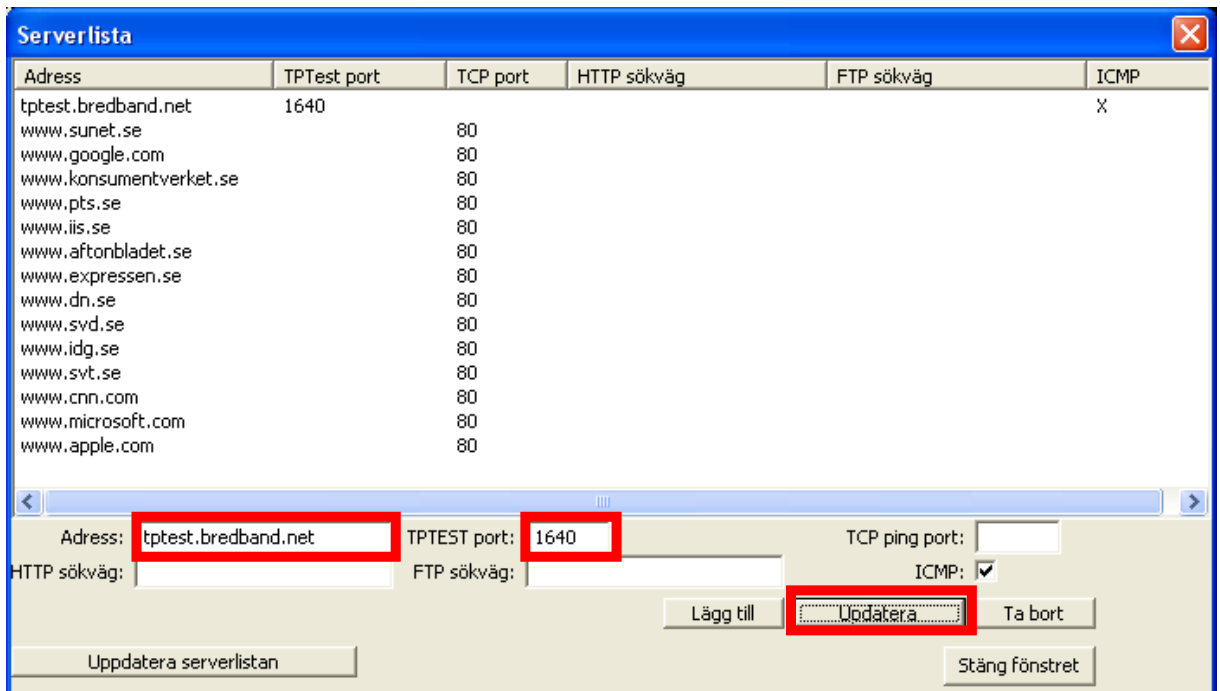


2. Klicka på "Alternativ"
3. Klicka på "Serverlistan"

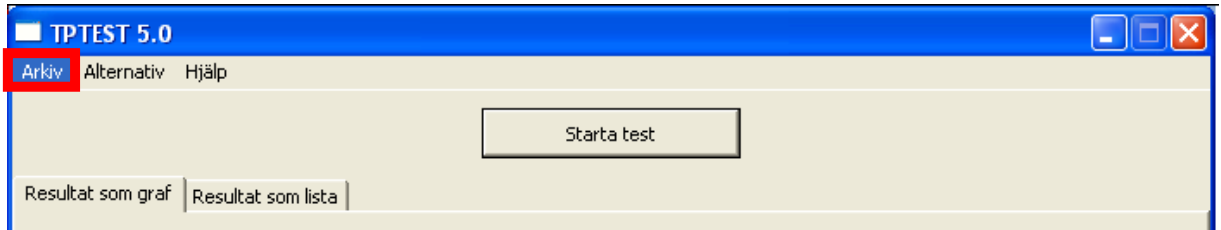


4. Markera den server som ligger längst upp i listan (referens.sth.ip-performa...). Fyll sedan i **tpctest.bredband.net** under "Adress". Fyll i **1640** under "TPTEST Port" och klicka på "Uppdatera".

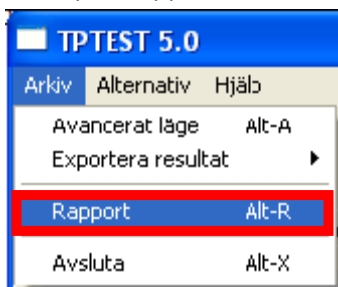
Efter du klickat på "Uppdatera" ska serverlistan se ut som på bilden nedan. Du kan nu stänga detta fönster.



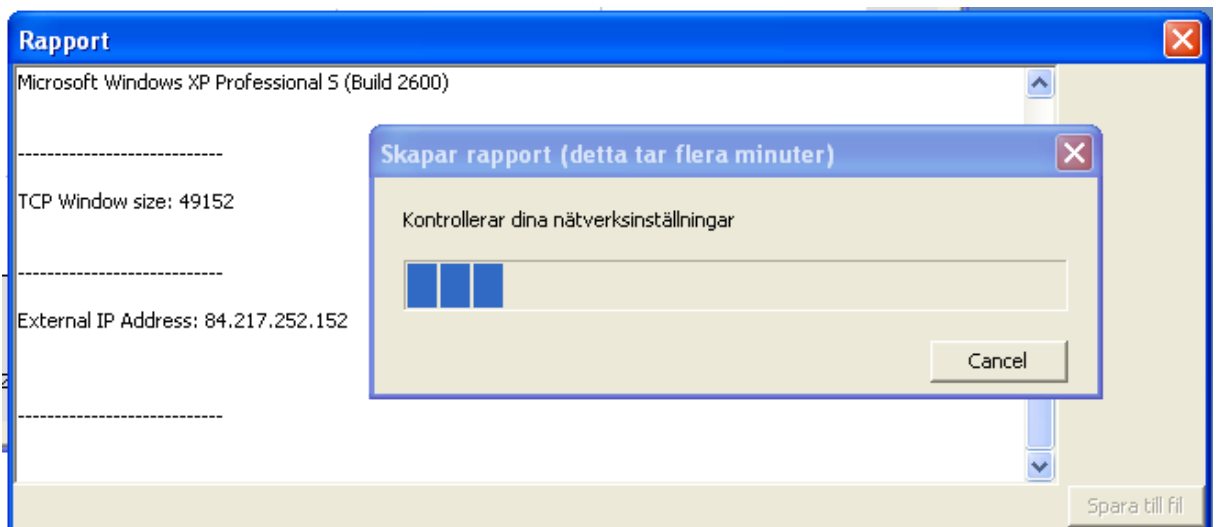
5. Klicka på "Arkiv".



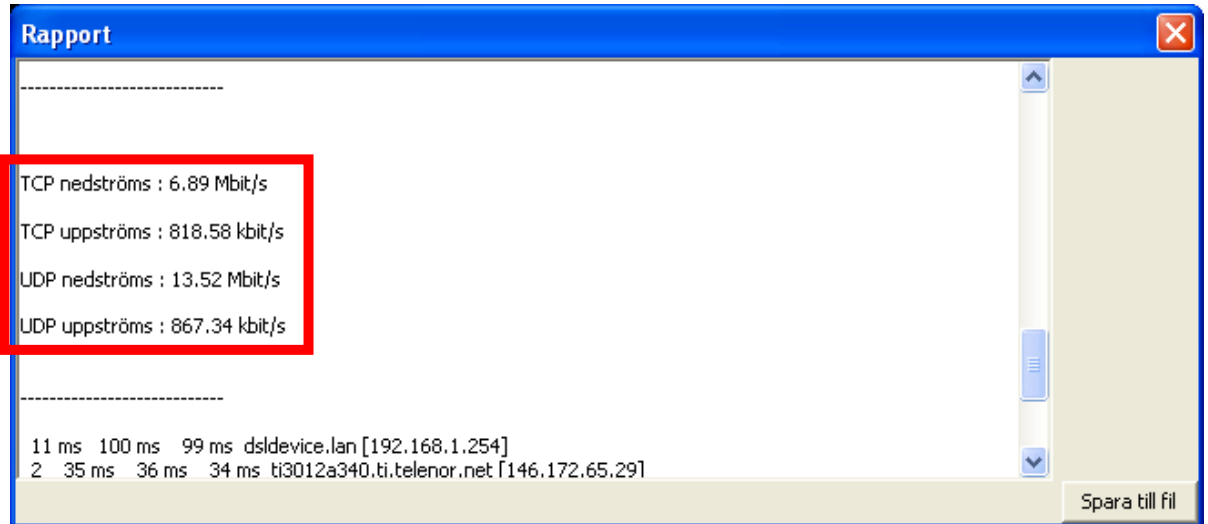
6. Klicka på "Rapport".



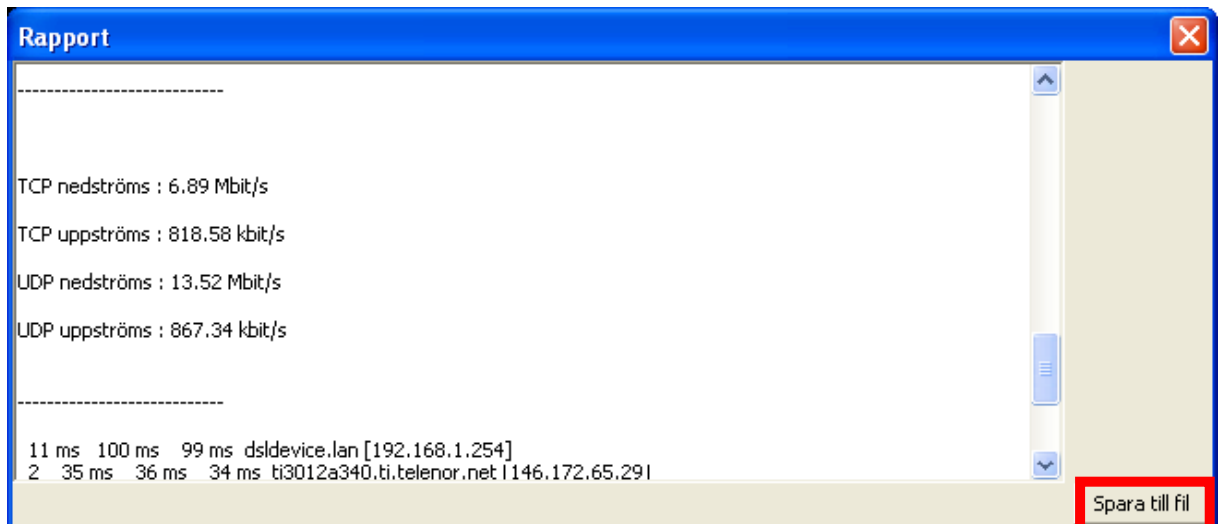
7. TPTEST kontrollerar nu din hastighet och skapar en rapport. Det tar flera minuter.



8. När TPTEST har skapat rapporten kan du kontrollera värdena som står angivna för TCP- samt UDP-trafik.



9. Hastigheten kan variera beroende på när Hastigheten kan variera beroende på när på dagen du gör testet. För att få en rättvis bild över vilken hastighet du har rekommenderar vi dig att du mäter din bredbandshastighet vid minst tre olika tillfällen. Spara rapporten genom att klicka på "Spara till fil".



10. Döp den första rapporten till "tptest1", den andra till "tptest2" osv.