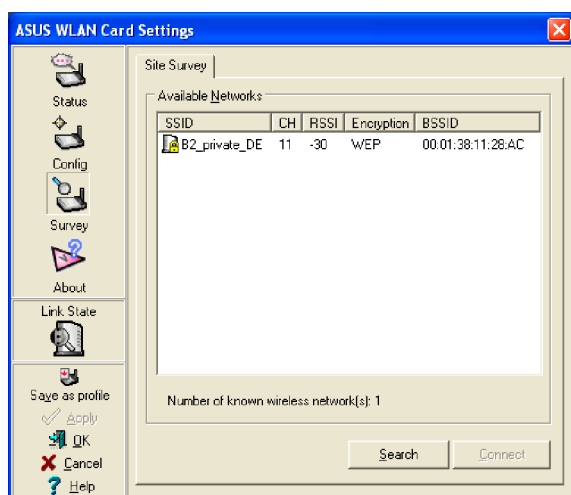


> Installation av trådlöst för ASUS WLAN Control Center

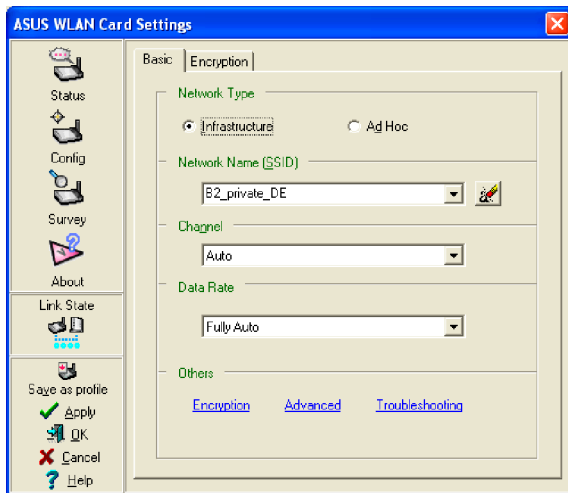
1. Öppna ASUS WLAN Control Center genom att gå till *Startmenyn* och välj *Alla program* > *ASUS Utility* > *WLAN Card* > *ASUS WLAN Control Center*. Öppnas inte programfönstret, dubbelklicka på ikonen för ASUS WLAN Card Settings i aktivitetsfönstret (bredvid klockan).

2. Klicka på ikonen *Survey*, programmet söker då efter befintliga trådlösa nätverk och bör hitta modemmet (SSID: B2_private_## där ## är unikt för modemmet, finns även angivet på modemets undersida). OBS! Om den INTE hittar några anslutningar, se till att modemmet är igång och har länk (WAN lyser med fast sken). Det går även att vänsterklicka på ikonen i aktivitetsfältet och välja *Wireless Option*. Välj *Only use our WLAN utilities and disable Windows wireless function* och tryck *OK*. Gå sedan in på *Survey* igen (eller klicka *Search* om fönstret redan är öppet) och se om modemmet hittas.



3. Välj modemmet i listan och tryck *Connect* nere till höger. Ett antal inställningar behöver fortfarande anges så anslutningen kommer inte att fungera direkt.

4. Klicka på ikonen ovanför *Config* och kontrollera att SSID står under *Network Name* (SSID), *Channel* ska vara på *Auto* och *Data Rate* på *Fully Auto*.



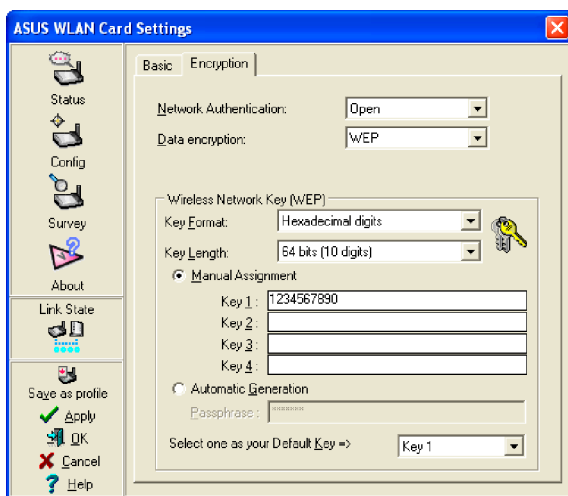
5. Klicka på fliken *Encryption*.

6. Se till att Network Authentication är ställd på *Open* och Data encryption på *WEP*.

7. Under Wireless Network Key ställs Key Format till *Hexadecimal digits* och Key Length till *64 bits (10 digits)*.

8. Välj *Manual Assignment* och fyll i WEP-nyckeln (som återfinns på en klisterlapp på modemets undersida) vid Key 1.

9. Kontrollera att *Key 1* är valt vid Default Key längst ner.



10. Tryck på *Save as profile* till vänster och tryck på knappen *New* när Save Configuration dyker upp. Tryck bara *Next* och *OK* så skall inställningarna ha sparats.

11. Tryck *Apply* till vänster varefter anslutningen skall fungera.